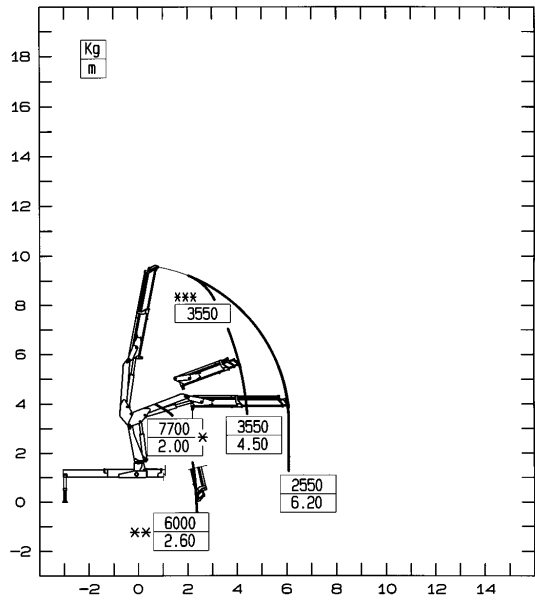


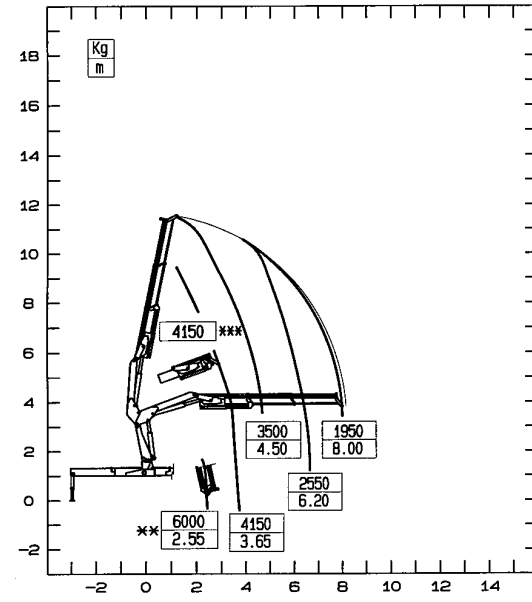


**16521**



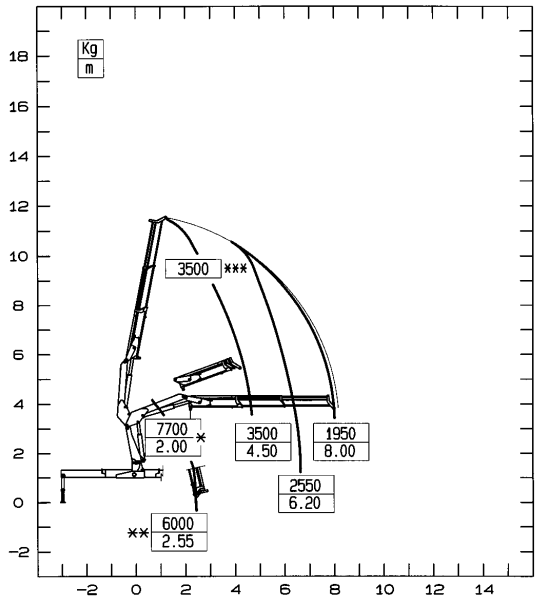
- \* PORTATA MASSIMA NOMINALE AL GANCIO FISSO
- \*\* PORTATA MASSIMA AL GANCIO MOBILE
- \*\*\* PORTATA MASSIMA PASSANTE PER L'ORIZZONTALE
- N.B.: LE PRESTAZIONI INDICATE SI OTTENGONO CON BRACCIO PRINCIPALE A 25°
  
- \* MAX. NOMINAL CAPACITY WITH FIXED HOOK
- \*\* MAX. CAPACITY WITH MOBILE HOOK
- \*\*\* MAX. CAPACITY FROM HORIZONTAL TO VERTICAL
- N.B.: THE STATED PERFORMANCES CAN BE OBTAINED WITH 25° INCLINATED MAIN BOOM
  
- \* CAPACITE MAXI NOMINALE AU CROCHET FIXE
- \*\* CAPACITE MAXI NOMINALE AU CROCHET MOBILE
- \*\*\* CAPACITE MAXI PASSANT PAR L'HORIZONTALE
- N.B.: LES PERFORMANCES INDIQUEES S'OBTIENNENT AVEC 1er BRAS INCLINE A 25°
  
- \* MAX. NENNTRAGKRAFT AN DER INNEREN HAKENBEFESTIGUNG
- \*\* MAX. TRAGKRAFT
- \*\*\* MAX. TRAGKRAFT VON HORIZONTAL BIS ZU VERTIKAL
- ANMERKUNG: DIE ANGEGBENEN LEISTUNGEN WERDEN MIT 25° GENEIGTEM HUBRAHMEN ERREICHT
  
- \* CAPACIDAD MÁXIMA EN EL GANCHO FIJO
- \*\* CAPACIDAD MÁXIMA EN EL GANCHO MÓVIL
- \*\*\* CAPACIDAD MÁXIMA EN POSICIÓN VERTICAL
- N.B.: LAS PRESTACIONES INDICADAS SE OBTIENEN CON EL BRAZO ARTICULADO A 25°

**16522 LC**

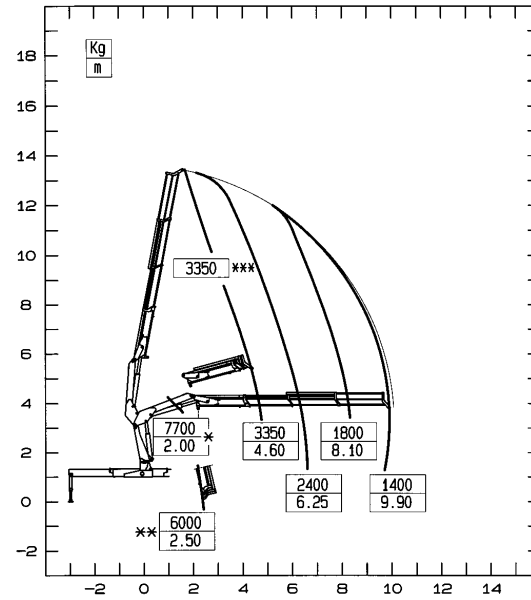


- \*\* PORTATA MASSIMA AL GANCIO MOBILE
- \*\*\* PORTATA MASSIMA PASSANTE PER L'ORIZZONTALE
- N.B.: LE PRESTAZIONI INDICATE SI OTTENGONO CON BRACCIO PRINCIPALE INCLINATO A 25°
  
- \*\* MAX. CAPACITY WITH MOBILE HOOK
- \*\*\* MAX. CAPACITY FROM HORIZONTAL TO VERTICAL
- N.B.: THE STATED PERFORMANCES CAN BE OBTAINED WITH 25° INCLINATED MAIN BOOM
  
- \*\* CAPACITE MAXI NOMINALE AU CROCHET MOBILE
- \*\*\* CAPACITE MAXI PASSANT PAR L'HORIZONTALE
- N.B.: LES PERFORMANCES INDIQUEES S'OBTIENNENT AVEC 1er BRAS INCLINE A 25°
  
- \*\* MAX. TRAGKRAFT
- \*\*\* MAX. TRAGKRAFT VON HORIZONTAL BIS ZU VERTIKAL
- ANMERKUNG: DIE ANGEGBENEN LEISTUNGEN WERDEN MIT 25° GENEIGTEM HUBRAHMEN ERREICHT UND EINGESCHALTETEM
  
- \*\* CAPACIDAD MÁXIMA EN EL GANCHO MÓVIL
- \*\*\* CAPACIDAD MÁXIMA EN POSICIÓN VERTICAL
- N.B.: LAS PRESTACIONES INDICADAS SE OBTIENEN CON EL BRAZO ARTICULADO A 25°

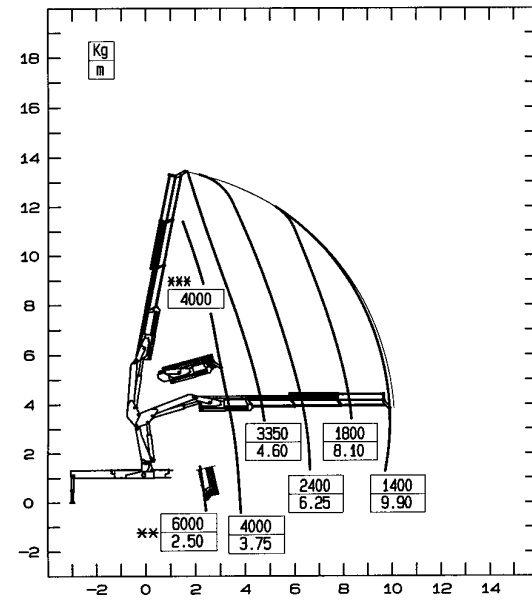
**16522**



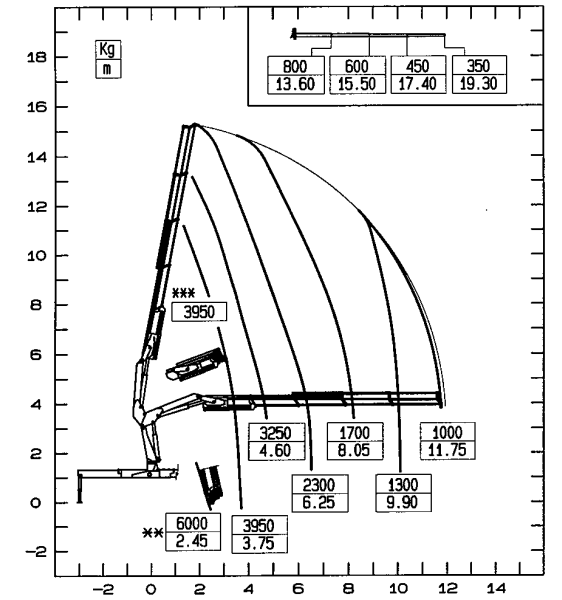
**16523**



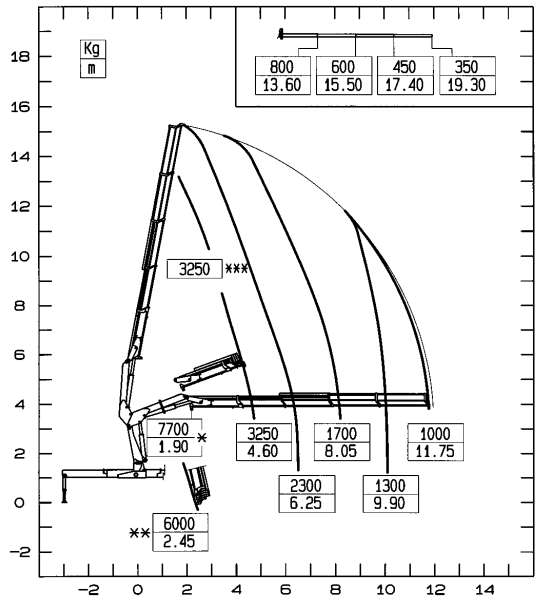
**16523 LC**



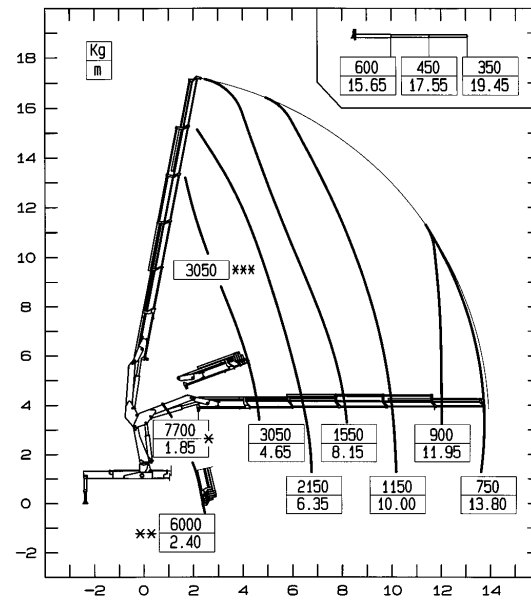
**16524 LC**



**16524**



**16525**



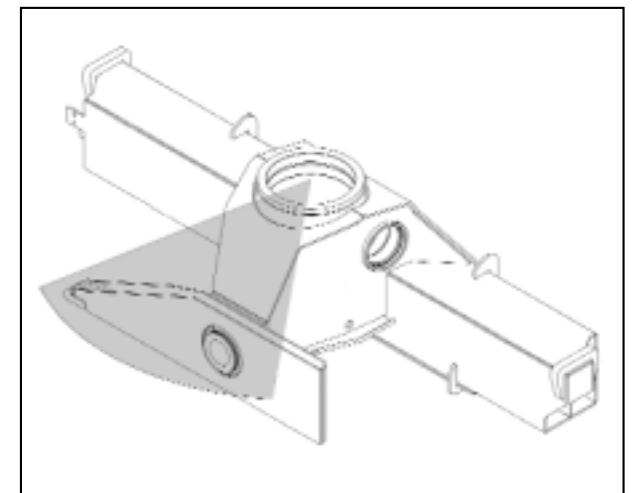
**POSIZIONE DEL PUNTO MORTO DELLA ROTAZIONE (GRU STANDARD)**

Position du point mort de rotation (grues standard)

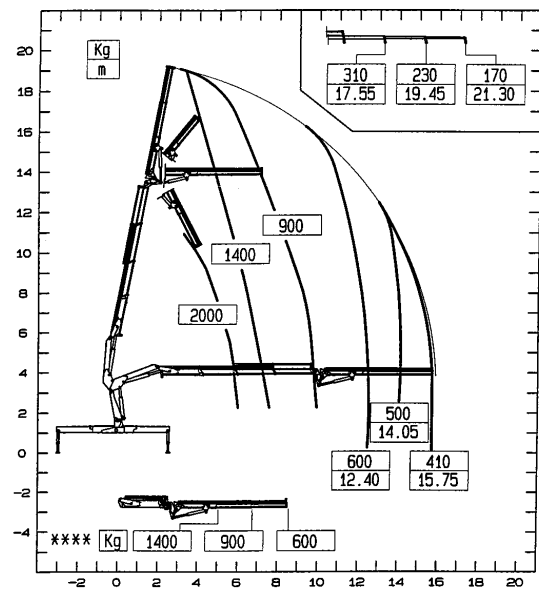
Slewing dead point position (standard cranes)

Schwenktotpunktstellung (standard krane)

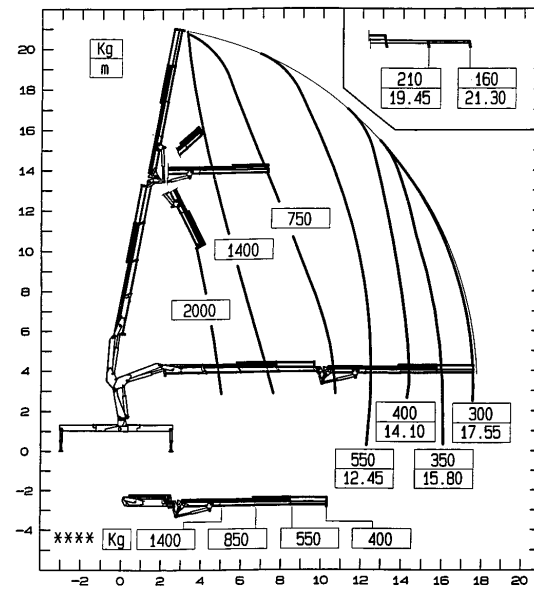
Lado de paro del sistema de giro de la grua (grua estandard)



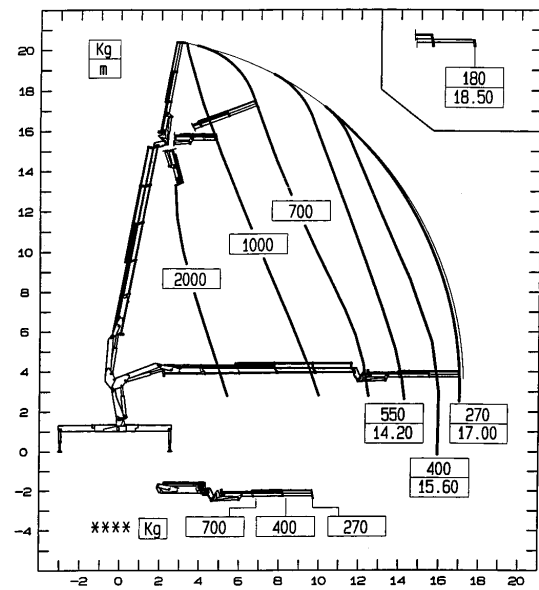
16523+J52



16523+J53



16524+J12



\*\*\*\*PORTATE MASSIME DELL'ANTENNA IN ORIZZONTALE  
 \*\*\*\*MAX. JIB CAPACITIES IN HORIZONTAL POSITION  
 \*\*\*\*CAPACITES MAXI NOMINALES AVEC JIB  
 \*\*\*\*MAX. TRAGKRAFTE AM JIB IN HORIZONTAL  
 \*\*\*\*CAPACIDAD MAXIMA DE LA ANTENA EN HORIZONTAL



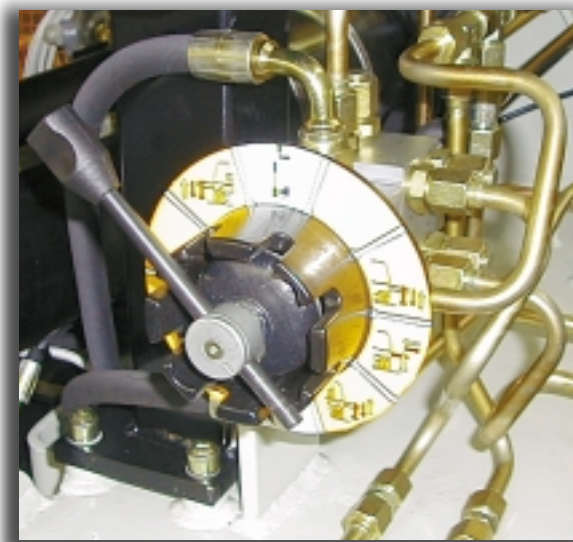
LE ANTENNE IDRAULICHE (J) POSSONO ESSERE INSTALLATE ANCHE SULLE GRU IN VERSIONE LC

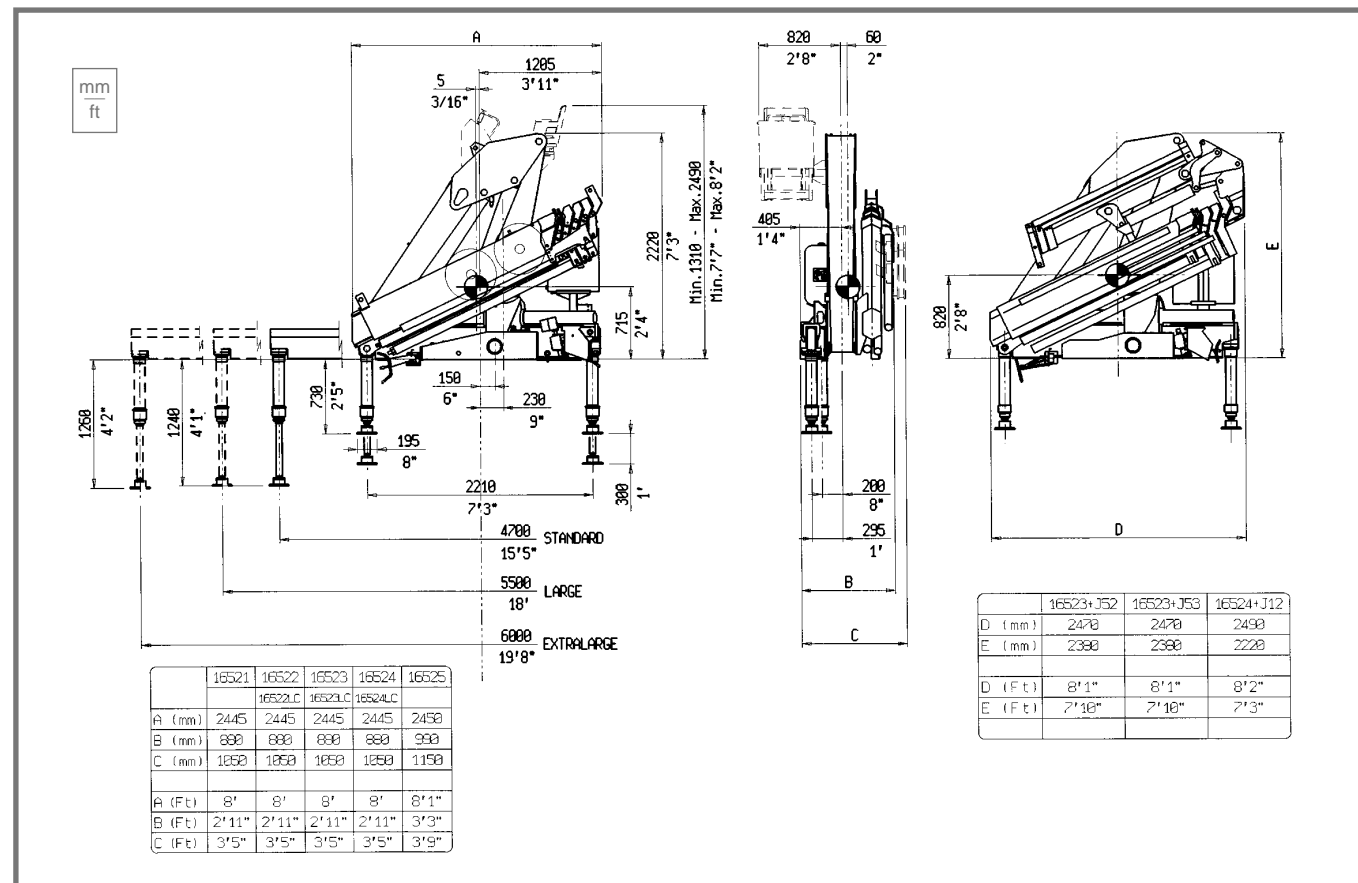
The hydraulic jib can be mounted on the LC version  
 Les bras articulés (J) peuvent être installés sur les grues en version LC également  
 Hydraulische Knickarme können auch auf die LC Ausführungen montiert werden  
 Las antenas hidraulicas se pueden montar tambien en gruas version LC

COMANDI E DISPOSITIVI DI SICUREZZA IN CONFORMITÀ ALLE NORME INTERNAZIONALI

Controls and safety devices complying with international regulations  
 Commandes et dispositifs de sécurité conformes aux normes internationales  
 Steuerung und sicherheitsvorrichtungen den internationalvorschriften gemäß  
 Mandos y dispositivos de seguridad fabricados según las normas internacionales

“DIN 15018-1 CLASS H1 GROUP B3 EN 292-1 EN 292-2”





DATI TECNICI - TECHNICAL DATA - DONNÉES TECHNIQUES - TECHNISCHE DATEN - DATOS TECNICOS

16521 16522 16523 16524 16525 16523 +J52 16523 +J53 16524 +J12

MOMENTO DI SOLLEVAMENTO MASSIMO - Maximum lifting moment Moment de levage maxi - Max. Lastmoment - Momento de elevación máxima	kNm	157	155	151	147	141	--	--	--
	tm	16,0	15,8	15,4	15,0	14,4	--	--	--

SBRACCIO OLEODINAMICO - Maximum hydraulic reach - Allongement hydraulique - Hydraulische Reichweite, Standard - Alcance hidráulico	ORIZZONTALE - Horizontal - Horizontal - Horizontal - Horizontal	m	6,40	8,20	10,10	12,00	14,00	16,00	17,75	17,20
VERTICALE - Vertical - Vertical - Vertikal - Vertical	m	9,60	11,60	13,40	15,25	17,20	19,10	20,90	20,40	

SBRACCIO CON PROLUNGHE - Maximum reach with manual extensions Allongement avec rallonges manuelles - Reichweite, manuelle Verlängerungen Alcance con prolongas manuales	ORIZZONTALE - Horizontal - Horizontal - Horizontal - Horizontal	m	--	--	--	19,50	19,65	21,50	21,50	18,70
VERTICALE - Vertical - Vertical - Vertikal - Vertical	m	--	--	--	22,85	22,90	24,80	24,80	21,80	

IMPIANTO OLEODINAMICO - Hydraulic system - Circuit hydraulique Hydraulikanlage - Sistema hidráulico	PORTATA RACCOMANDATA - Recommended oil flow - Débit recommandé Empfohlene Fördermenge - Caudal requerido	l/min	40	40	40	40	40	40	40
PRESSIONE MASSIMA - Rated pressure - Pression maxi - Betriebsdruck - Presión máxima	MPa	27,5	27,5	27,5	27,5	27,5	27,5	27,5	27,5
CAPACITÀ DEL SERBATOIO - Tank capacity - Capacité du réservoir - Tankinhalt Capacidad del depósito de aceite	l	120	120	120	120	120	120	120	120

GRUPPO DI ROTAZIONE - Slewing system - Rotation - Schwenksystem - Sistema de giro	ANGOLO DI ROTAZIONE - Slewing angle - Angle de rotation - Schwenkbereich - Angulo de giro	°	400	400	400	400	400	400	400
COPPIA DI ROTAZIONE - Slewing moment - Couple de rotation - Schwenkmoment - Momento de giro	kNm	17	17	17	17	17	17	17	17
PENDENZA MASSIMA DI LAVORO - Max. working heel - Devers maxi de travail - Max. Arbeitsneigung - Inclinación máxima de trabajo	% (°)	8,7(5)	8,7(5)	8,7(5)	8,7(5)	8,7(5)	0	0	0

PESO GRU STANDARD - Standard crane weight - Poids de la grue standard Eigengewicht - Peso de la grúa est	Kg	1880	1990	2100	2220	2340	2550	2625	2540
IN VERSIONE LC - LC Version	Kg	--	2110	2220	2340	--	2670	2745	2660

CON SERBATOIO NON RIFORNITO - Empty oil tank - Reservoir huile non garni - Oiltank leer - Deposito de aceite vacío

TUTTE LE GRU PM SONO COPERTE DA POLIZZA ASSICURATIVA INTERNAZIONALE PER LA RESPONSABILITÀ CIVILE VERSO TERZI  
ALL PM CRANES ARE COVERED BY AN INTERNATIONAL INSURANCE POLICY FOR CIVIL LIABILITY THIRD PARTY  
TOUTES LES GRUES SONT COUVERTES PAR UNE POLICE D'ASSURANCE INTERNATIONALE DE RESPONSABILITÉ CIVILE ENVERS TIERS  
PM-KRANE SIND DURCH EINE INTERNATIONALE HAFTPFLICHTVERSICHERUNG GEGEN DRITTE ABGESICHERT  
TODAS LAS GRUAS PM CUENTAN CON UNA PÓLIZA DE SEGUROS INTERNACIONAL CONTRA LAS RESPONSABILIDADES CIVILES HACIA TERCEROS

• I dati tecnici possono essere aggiornati senza preavviso • Technical data can be revised without prior notice • Les données techniques peuvent être modifiées sans preavis  
• Technische Änderungen vorbehalten • Reservado el derecho de modificaciones

